

【突然ですが問題です】

この写真の私設水道メーターの有効期限はいつまででしょうか？



【答え】

昭和70年(1995年)2月まで
※2019年6月撮影

忘れていませんか！？ 私設水道メーターのお取替え！

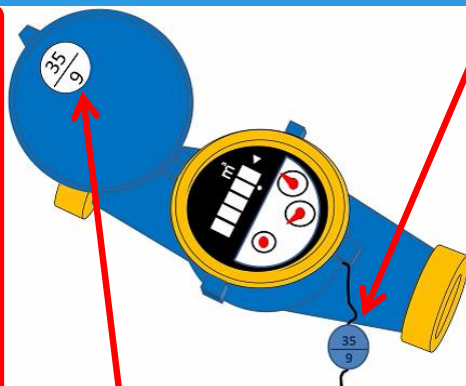
水道メーターなどの、利用証明や料金徴収に
使用される計量器は、**検定有効期限内**
のメーターであることが義務付けられています。


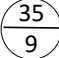


水道メーターの有効期限は**8年**です。





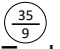
お見積りはいつでも迅速対応。 お気軽にご相談ください♪

Q1. 水道メーターの有効期限はどこを見ればわかるの？

A1.
メーターの蓋の裏に貼ってあるシールや、メーターに付いている封印玉に、ご使用中のメーターの検定有効期限が記載されています。
また、この**検定有効期限内にメーターの交換を実施**する必要があります。



封印玉  表  裏
封印玉には基準適合証又は検定印が刻印されています。
 基準適合証印  検定証印
封印玉は単体の場合と、有効期限ラベルとセットで取り付けられている場合があります。

基準適合証シール  第一類  35.9 123456 or  第二類  35.9 123456
※基準適合証印シールは単体で張り付けられています。
有効期限ラベル  35.9
※有効期限の満了年月表示、上記は平成35年(2023年)9月を示す。

Q2. もしも有効期限を過ぎたまま水道メーターを使い続けたら？

A2.
①計量法第172条により、6ヵ月以下の懲役、もしくは50万円以下の罰金に処され、またこれを併科されます。
②メーターの性能劣化により、居住者様から回収した水道料金と比べて、管理者様が水道事業者(水道局)へ支払う金額の方が高額になる可能性があります。



アムコン株式会社

〒223-0057

神奈川県横浜市港北区新羽町1926

アムコン24事業部

TEL:045-540-8584 FAX:045-540-8574



Webサイト
はこちら



ご相談
フォーム
はこちら